

## **Внимание!!!**

**С 2012 года по 2022 год на сети железных дорог Российской Федерации произошло 2653 случая столкновений автотранспорта с железнодорожным подвижным составом на железнодорожных переездах, в результате которых пострадали 1783 человека, в том числе - 529 человека погибло.**

За 2022 год на сети железных дорог Российской Федерации произошло **218** дорожно-транспортных происшествий на железнодорожных переездах, допущено **49** столкновений автотранспорта с пригородными поездами (в 2021 году - **45**) и **3** случая столкновения с пассажирскими автобусами, допущено **9** сходов подвижного состава (в 2021 году - **5**), из них **2** схода пассажирских поездов (в 2021 году - **1**). В результате допущенных дорожно-транспортных происшествий пострадали **123** человека, из которых **37** человека погибли.

За истекший период 2023 года на сети дорог уже допущено **48** ДТП (за аналогичный период 2022 г. - **38** ДТП, **рост 39 %**) на железнодорожных переездах, из них **13** ДТП с пассажирскими и пригородными поездами (за аналогичный период 2022 г. - **10** ДТП). В результате допущенных ДТП пострадали **26** человек (за аналогичный период 2022 г. - **12** человек), из которых **13** человек погибли (за аналогичный период 2022 г. - **5**).

С 2012 года по 2022 год на **68** железнодорожных переездах Красноярской железной дороги произошло **102** дорожно-транспортных происшествий, из них по: Красноярскому краю - **71**, Республике Хакасия - **18**, Кемеровской области - **10**, Иркутской области - **3**.

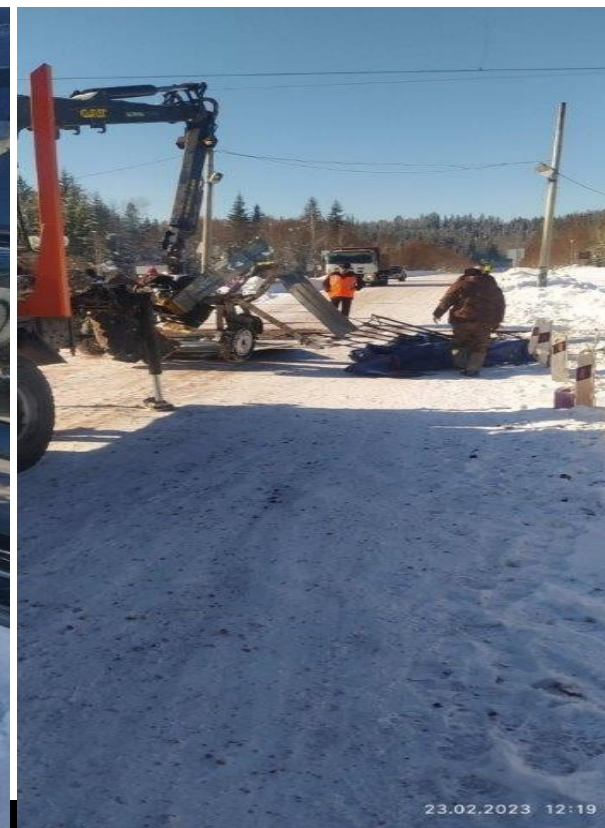
За 2022 год на полигоне Красноярской железной дороги зарегистрировано **7** случаев столкновения подвижного состава с автотранспорта с железнодорожным подвижным составом на железнодорожных переездах, в результате которых пострадали **3** человека (за 2021 год допущено **8** ДТП, в которых пострадали **8** человек, из них **5** человек погибло)

**В границах Красноярской железной дороги за истекший период 2023 года зарегистрировано 3 ДТП на железнодорожных переездах, за аналогичный период прошлого года – 1 ДТП:**

**ДТП – 2023 год:**

**ДТП №3**

В сутках 23.02.2023 в 9 часов 47 минут местного времени на регулируемом железнодорожном переезде не обслуживаемым дежурным работником, расположенном на 5 км пк 6 перегона Разъезд 557 км - Канзыба Кошурниковской дистанции пути (Курагинского района, Красноярского края), при исправно действующей автоматической переездной сигнализации, допущено столкновение поезда, локомотив резервом с прицепом (груз - снегоход) автомашины Toyota Land Cruiser, под управлением водителя 1969 года рождения



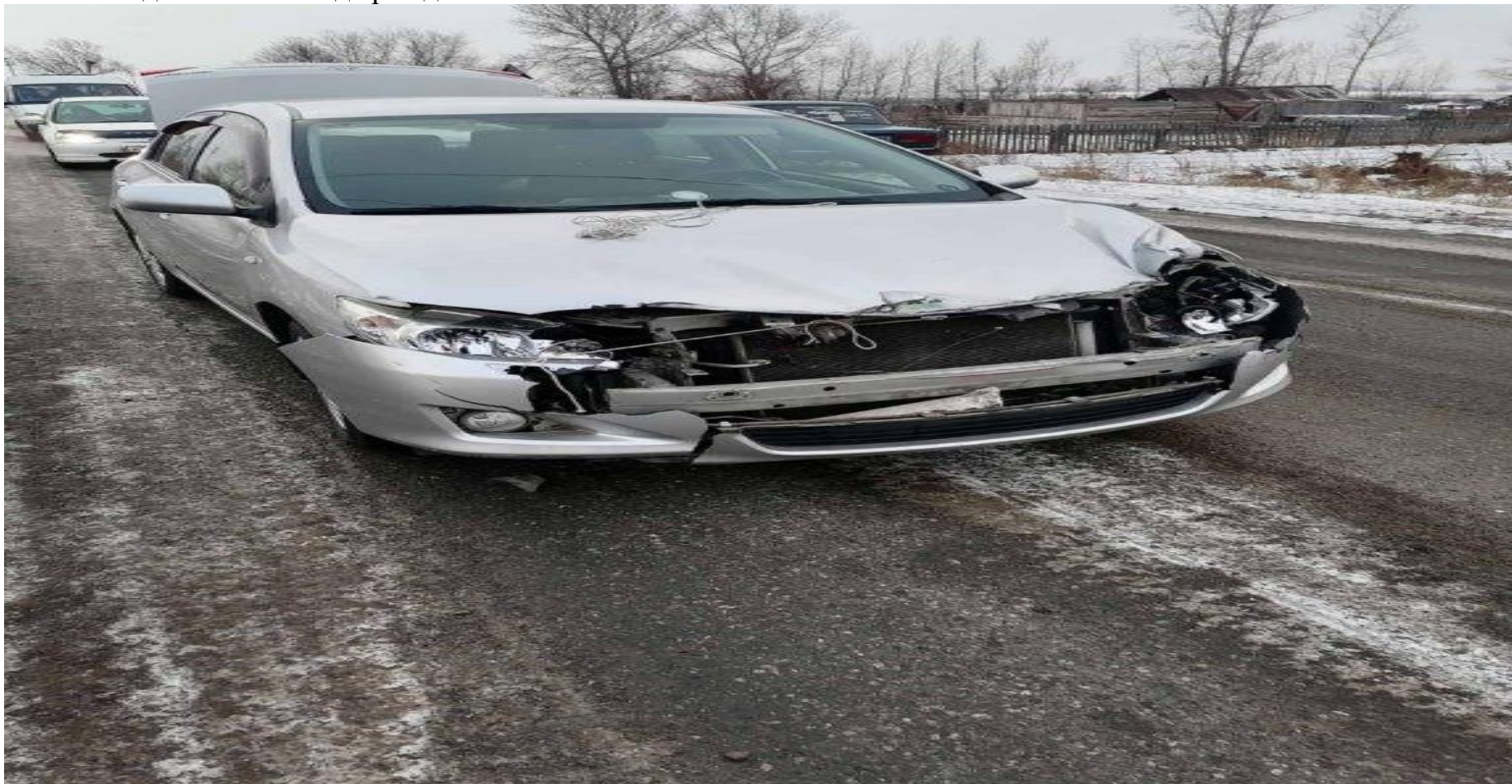
## ДТП №2

В сутках 17.02.2023 в 21 часов 03 минуты местного времени на регулируемом железнодорожном переезде не обслуживаемым дежурным работником, расположенном на 106 км пк 5 по ст. Новобирюсинская Чуноярской дистанции пути (Тайшетский район, Иркутская область), при исправно действующей автоматической переездной сигнализации, допущено столкновение грузового поезда, с легковым автомобилем «ВАЗ 2107», под управлением водителя 1988 года рождения



## ДТП №1

В сутках 31.01.2023 в 9 часов 4 минуты местного времени на регулируемом железнодорожном переезде не обслуживаемым дежурным работником, расположенном на 369 км пк 3 перегона Ташеба-Тигей Абаканской дистанции пути (Усть-Абаканского района, Республики Хакасия), при исправно действующей автоматической переездной сигнализации, допущено столкновение грузового поезда, с легковым автомобилем «TOYOTA COROLLA», под управлением водителя 1958 года рождения



Железнодорожные переезды - пересечения автомобильных дорог с железнодорожными путями в одном уровне. Переезды - объекты повышенной опасности, и участники дорожного движения обязаны строго соблюдать требования «Правил дорожного движения Российской Федерации»

---

**Водители, не нарушайте ПДД РФ!!!**

**Знайте, максимальный вес поезда составляет  
11000 тонн, максимальная скорость - 140  
км/час. Даже применив меры экстренного  
торможения, машинист остановит поезд лишь  
через 800-1000 метров!**

**Счастливого и  
безопасного пути!**